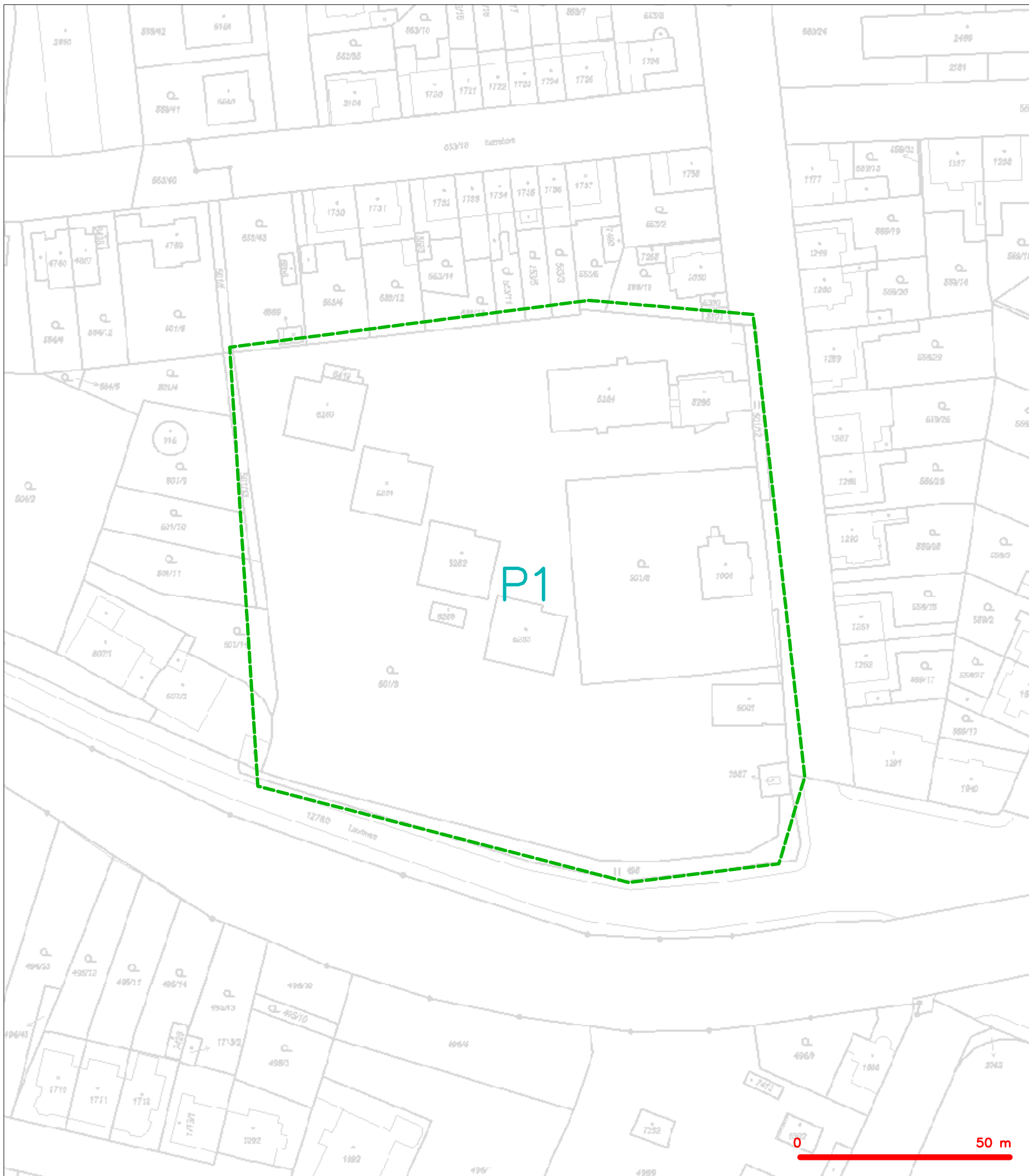


SITUAČNÍ VÝKRES - ZÁJMOVÉ ÚZEMÍ

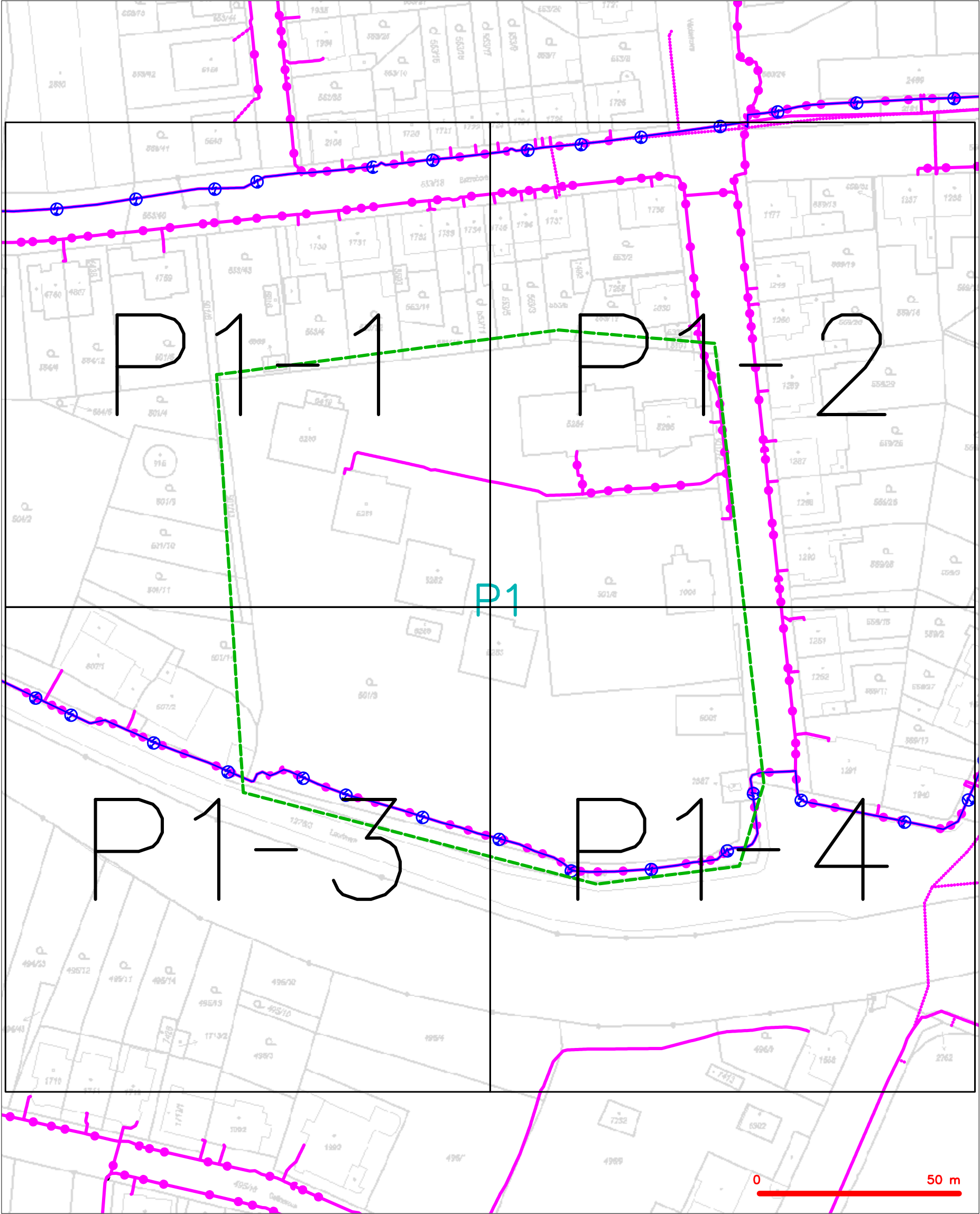


LEGENDA  
----- hranice zájmového území k vyjádření

  
CETIN a.s.  
Českomoravská 2510/19, Libeň  
190 00 Praha 9  
DIČ: CZ04084063

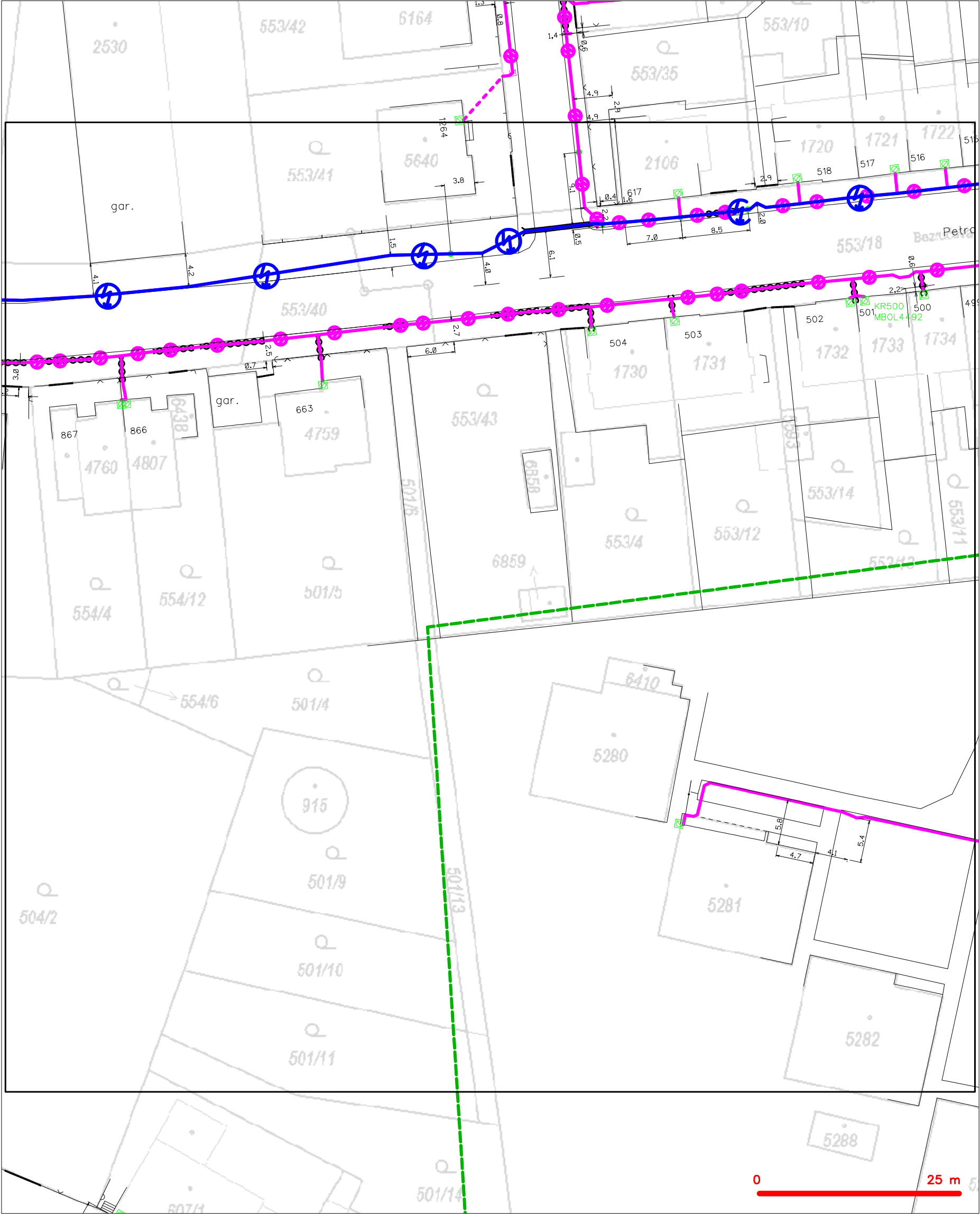
102

SITUAČNÍ VÝKRES - POLYGON 1



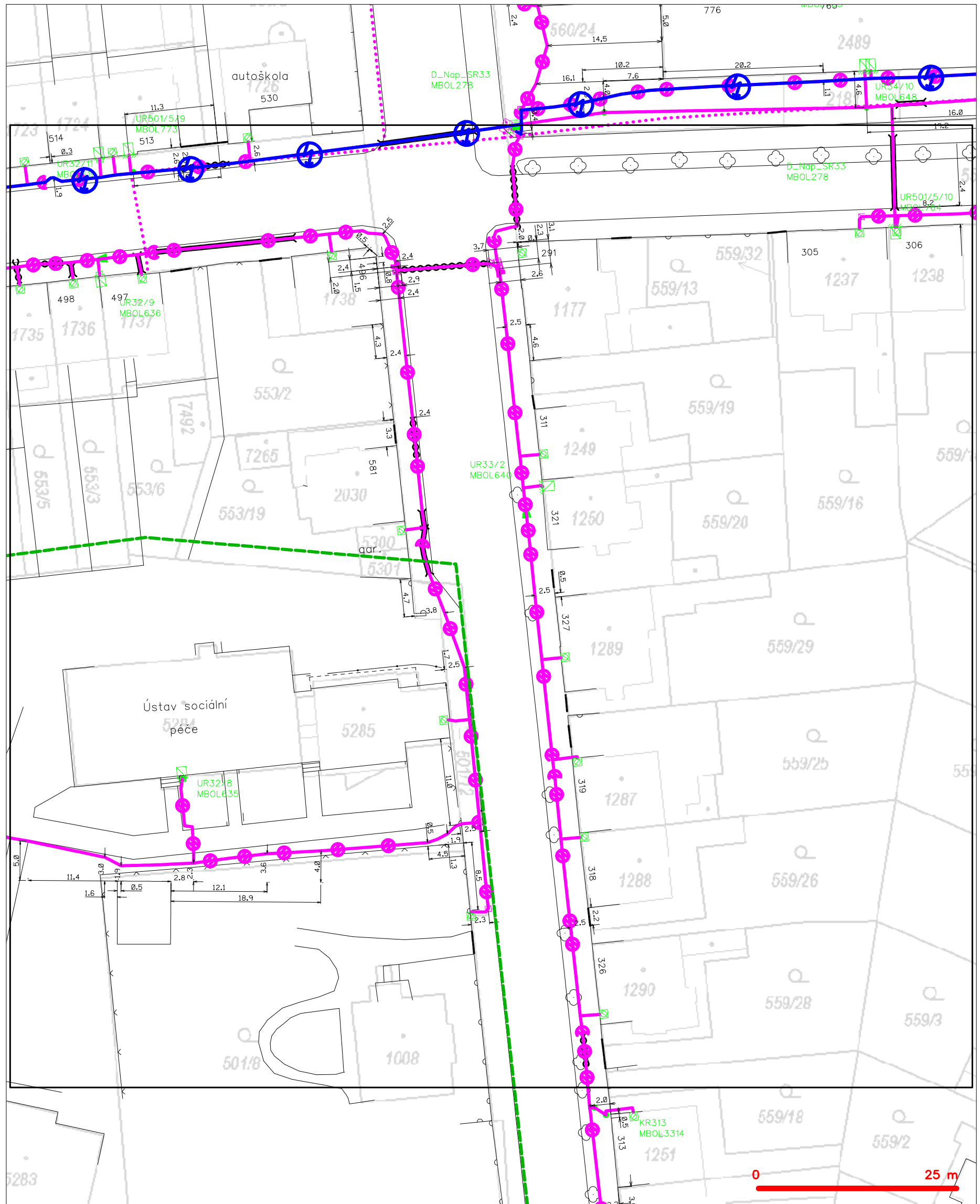
|   |   |   |   |
|---|---|---|---|
| — | hranice zájmového území k vyjádření           | — | nezaměřený průběh optického kabelu, HDPE trubky |
| — | NV přípojka, území s NV přípojkou CETIN       | — | nebo souběh optického a metalického kabelu      |
| — | zaměřený průběh metalického kabelu            | — | radiové sítě, ochranné pásmo radiové sítě       |
| — | zaměřený průběh optického kabelu, HDPE trubky | — | nadzemní sítě                                   |
| — | nebo souběh optického a metalického kabelu    | — | neprovázované sítě                              |
| — | nezaměřený průběh metalického kabelu          | — | podzemní sítě cizí                              |
| — | nadzemní sítě cizí                            | — | sítě s NV                                       |
|   |   | — | kolektor, kabelovod                             |

SITUAČNÍ VÝKRES - POLYGON 1, list kladu P1-1



|           |   |           |   |
|-----------|---|-----------|---|
| — — — — — | hranice zájmového území k vyjádření           | — — — — — | nezaměřený průběh optického kabelu, HDPE trubky |
| — — — — — | NV přípojka, území s NV přípojkou CETIN       | — — — — — | nebo souběh optického a metalického kabelu      |
| — — — — — | zaměřený průběh metalického kabelu            | — — — — — | radiové sítě, ochranné pásmo radiové sítě       |
| — — — — — | zaměřený průběh optického kabelu, HDPE trubky | — — — — — | nadzemní sítě                                   |
| — — — — — | nebo souběh optického a metalického kabelu    | — — — — — | neprovazované sítě                              |
| — — — — — | nezaměřený průběh metalického kabelu          | — — — — — | podzemní sítě cizí                              |
| — — — — — | nadzemní sítě cizí                            | — — — — — | sítě s NN                                       |
|           |   | — — — — — | kolektor, kabelovod                             |

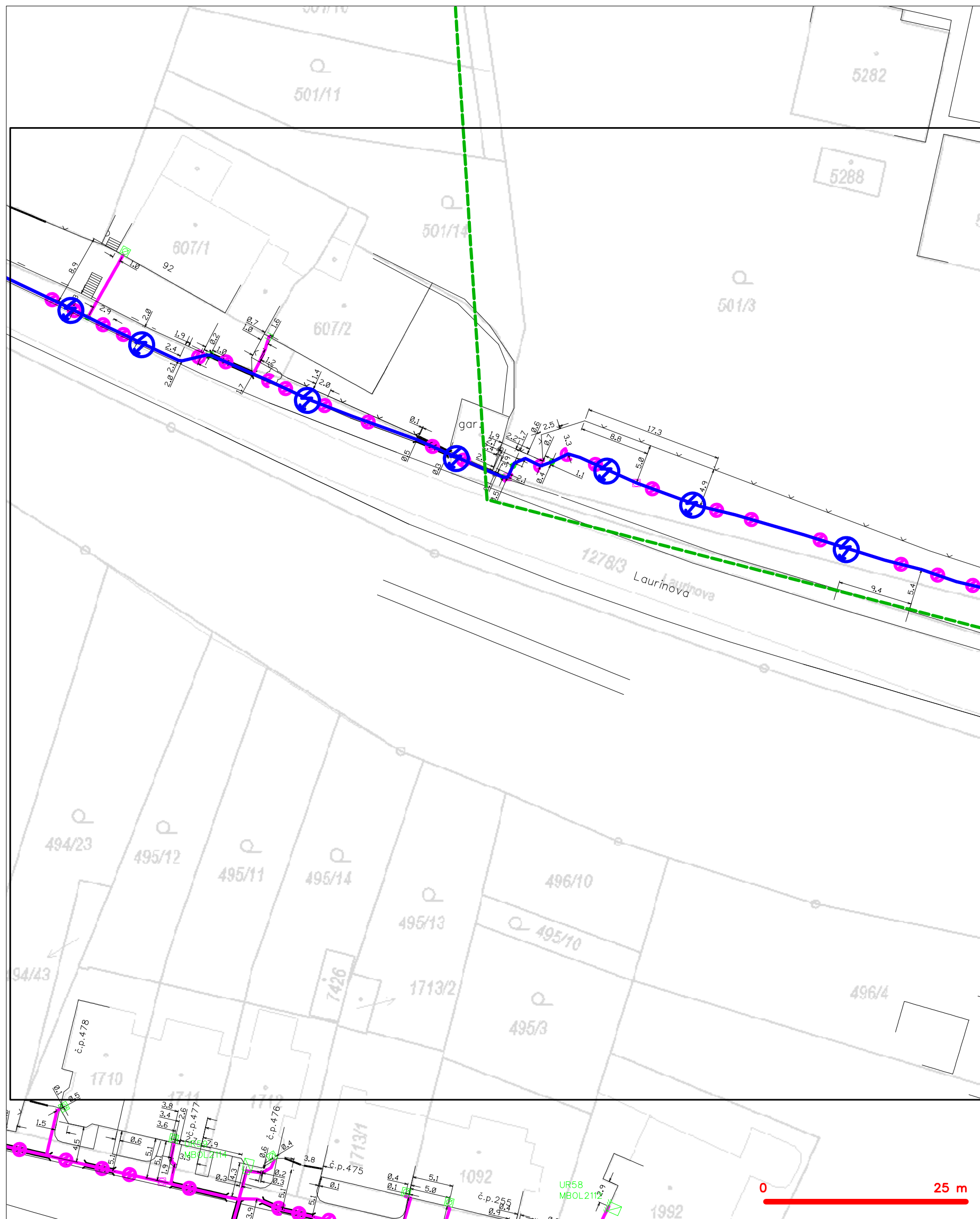
# SITUAČNÍ VÝKRES - POLYGON 1, list kladu P1-2



## LEGENDA

- |   |   |
|---|---|
| — hranice zájmového území k vyjádření           | — nezaměřený průběh optického kabelu, HDPE trubky |
| — NV přípojka, území s NV přípojkou CETIN       | — nebo souběh optického a metalického kabelu      |
| — zaměřený průběh metalického kabelu            | — radiové sítě, ochranné pásmo radiové sítě       |
| — zaměřený průběh optického kabelu, HDPE trubky | — nadzemní sítě                                   |
| — nebo souběh optického a metalického kabelu    | — neprovazované sítě                              |
| — nezaměřený průběh metalického kabelu          | — podzemní sítě cizí                              |
| — nadzemní sítě cizí                            | — síť s NV  |
|   | — kolektor, kabelovod                             |

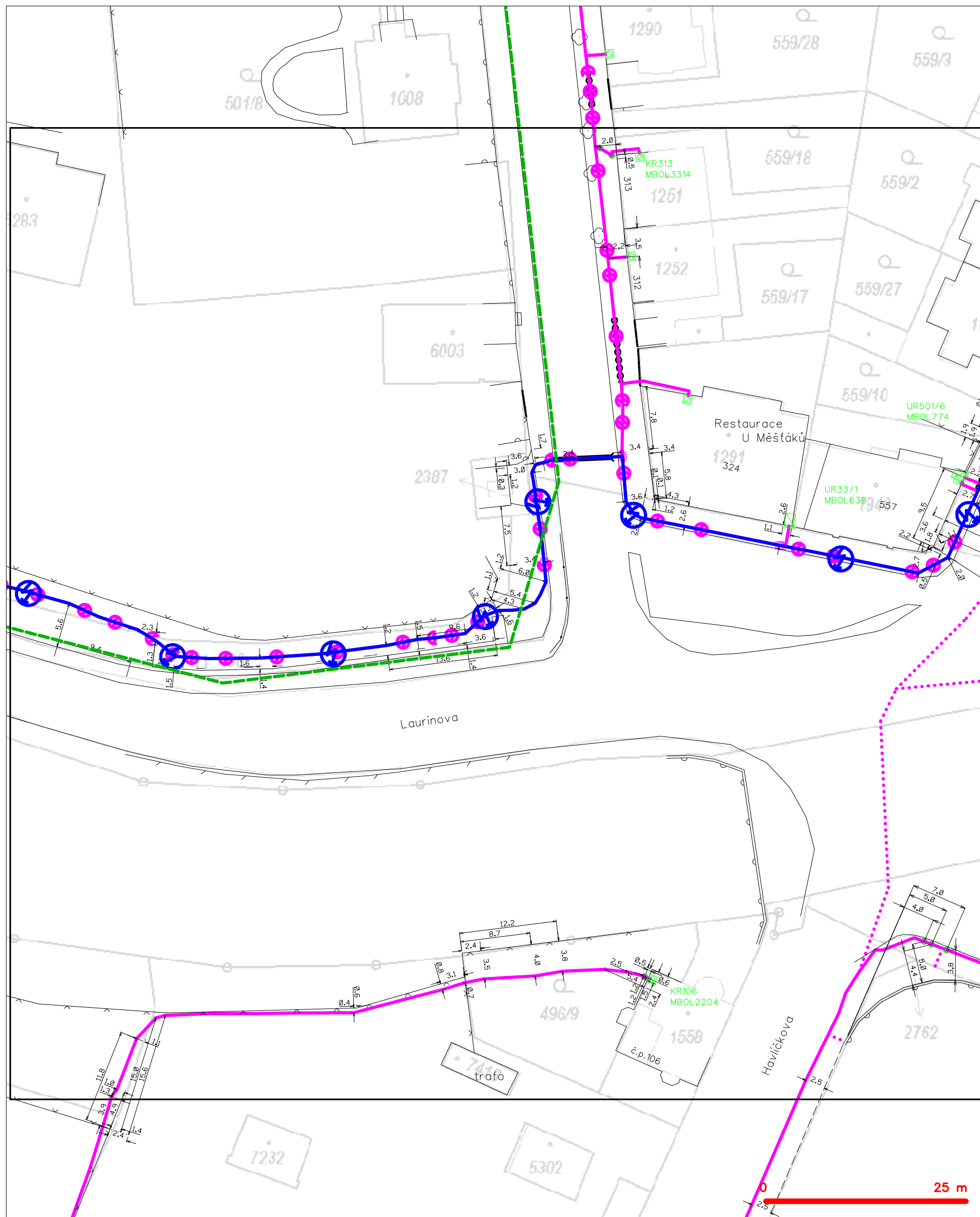
# SITUAČNÍ VÝKRES - POLYGON 1, list kladu P1-3



## LEGENDA

- |  |  |  |  |
|--|--|--|--|
|  | hranice zájmového území k vyjádření  |  | nezaměřený průběh optického kabelu, HDPE trubky nebo souběh optického a metalického kabelu |
|  | NV přípojka, území s NV přípojkou CETIN  |  | radiové sítě, ochranné pásmo radiové sítě  |
|  | zaměřený průběh metalického kabelu   |  | nadzemní sítě  |
|  | zaměřený průběh optického kabelu, HDPE trubky nebo souběh optického a metalického kabelu |  | neprovozované sítě   |
|  | nezaměřený průběh metalického kabelu   |  | podzemní sítě cizí   |
|  | nadzemní sítě cizí   |  | sítě s NV  |
|  |  |  |  |
|  |  |  | kojektor, kabelovod  |

# SITUAČNÍ VÝKRES - POLYGON 1, list kladu P1-4



## LEGENDA

- hranice zájmového území k vyjádření
- NV přípojka, území s NV přípojkou CETIN
- zaměřený průběh metalického kabelu
- zaměřený průběh optického kabelu, HDPE trubky
- nebo souběh optického a metalického kabelu
- nezaměřený průběh metalického kabelu
- nadzemní síť cizí
- nezaměřený průběh optického kabelu, HDPE trubky
- nebo souběh optického a metalického kabelu
- radiové síť, ochranné pásmo radiové sítě
- nadzemní síť
- neprovozované síť
- podzemní síť cizí
- síť s NV
- ☐=— kolektor, kabelovod